



Göteborgs
Stad

Teamorienterat arbetssätt Majorna Linné

Socialtjänstens förändringsresa

Bakgrund

- **Minskade resurser**
- **Psykisk ohälsa**

Bakgrund Projekt Psykisk (o)hälsa

FoU i Väst/GR analys- och
processtöd



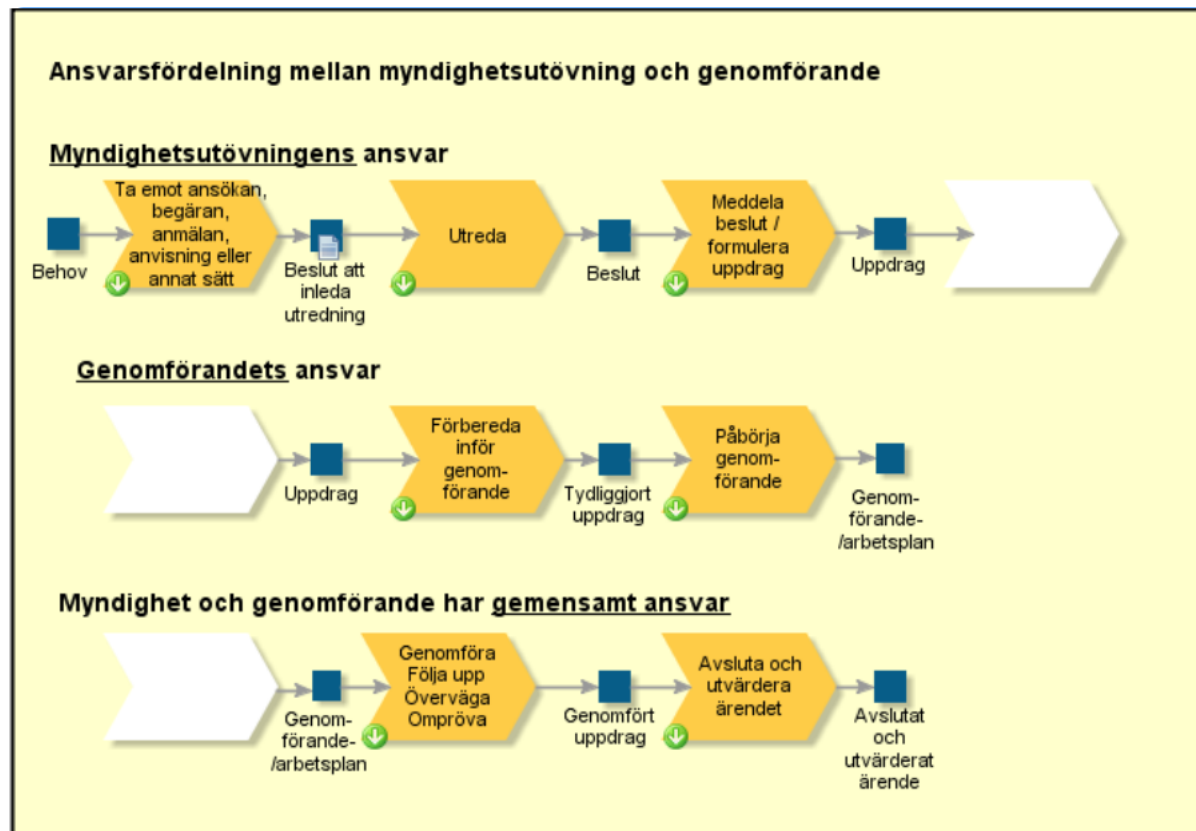
*VGR:s Hälsa på lika villkor, VEGA,
Läkemedelsregistret Västra Götaland,
Hälsa på lika villkor, Treserva,
Dioevidence/Psykiatrisamordningen,
Försäkringskassan mm. mm*



- 1. I Majorna-Linne finns en stor psykisk ohälsa i befolkningen.*
- 2. De offentliga aktörerna klarar inte alltid av att möta det samlade behovet av vård och stöd som personer med psykisk ohälsa har.*



Bakgrund Förstärka Socialtjänstprocessen



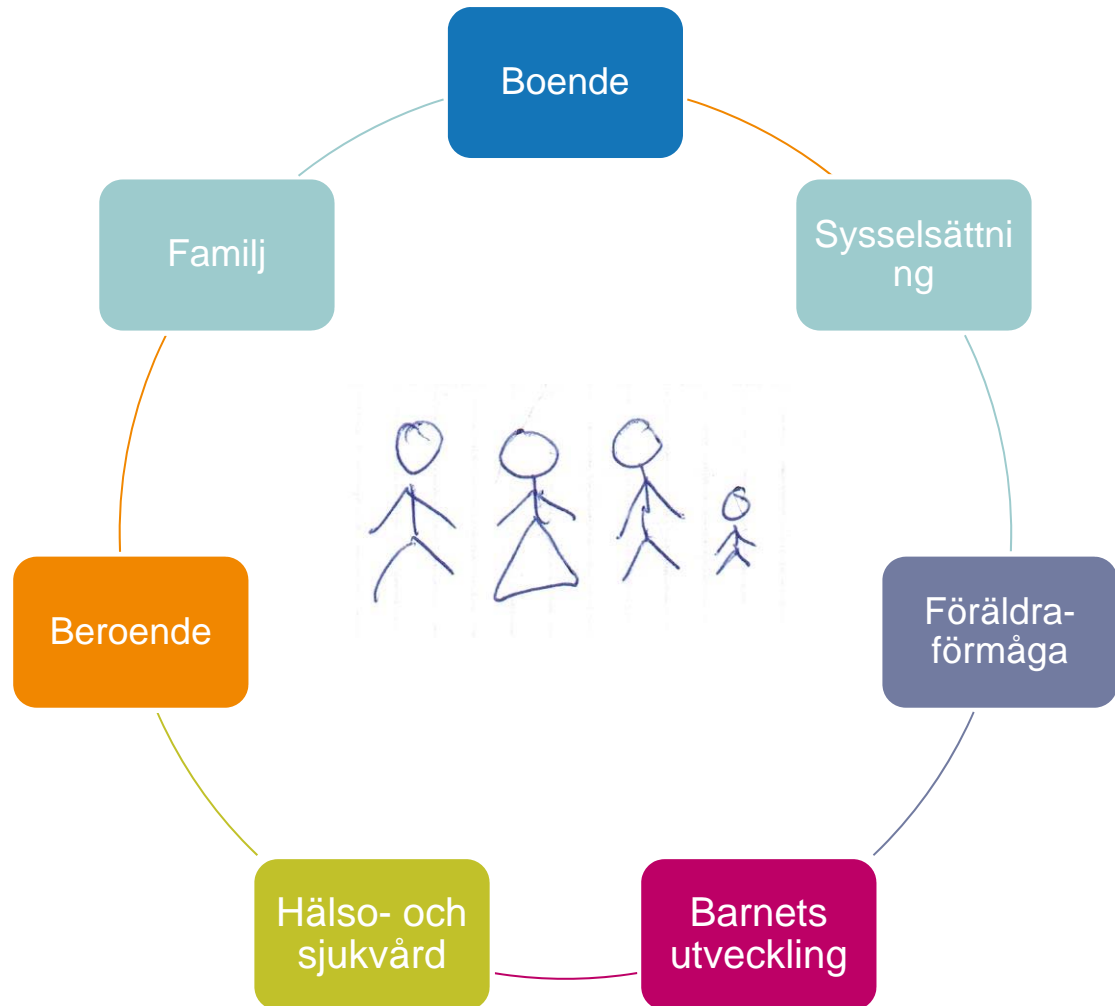
Förstärka verksamhet i samverkan

Ett sammanhållet stöd kring barnets, den vuxnes och familjens behov

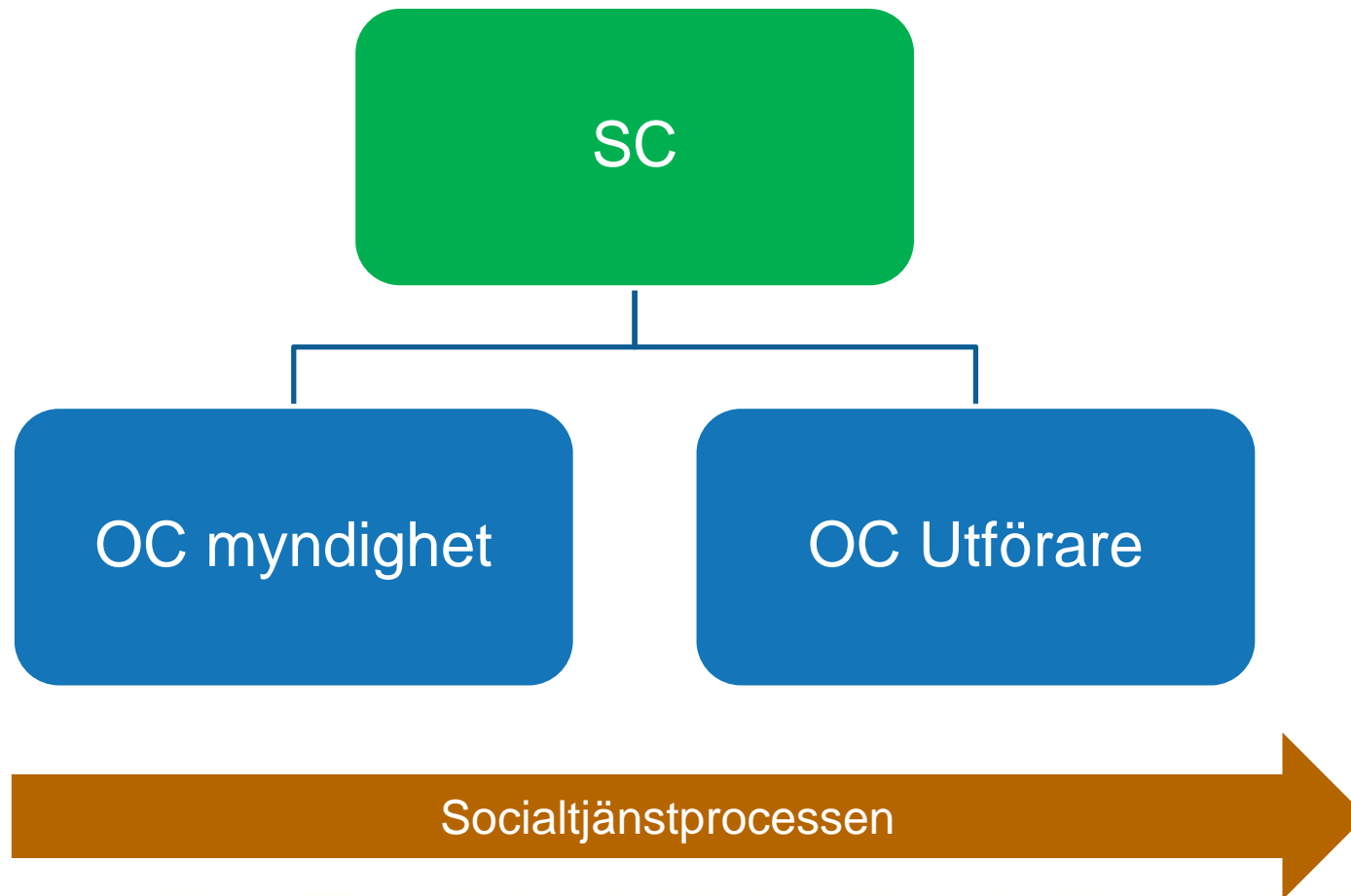
Strategi: Organisera och samordna interna och externa resurser utifrån behov

Strategi: Arbeta teamorienterat

Strategi: SIP (samordnad individuell plan) som verktyg för samverkan



Bakgrund Ny sektorsindelning IFO-FH



Strategi i förändringsarbetet



- **Förändringsledare**
- **Omstrukturera och utveckla ny öppenvård**
- **En väg in**

Fokus i förändringsarbetet



Främja brukarfokus i hela organisationen

- Individens i centrum
- Jämställdhetsperspektivet
- Barnperspektivet

Upplevas enkelt för brukaren

- En väg in

Vara effektivt internt

- Samsyn

Teamorienterat arbetssätt med gemensamma resurser



- **Målbild**
- **Sammanhållet individstöd**
- **Central koordinatorsfunktion**

Koordinator




Koordinator
SDF Majorna-Linné

Vill du vara med och utveckla vårt arbete med ett teamorienterat arbetssätt med utgångspunkten ett sammanhållet individstöd? Är du intresserad av att leda och driva processer samt samordna resurser för att tillgodose den enskildes behov av stöd? Då är rollen som koordinator inom socialtjänst hos oss en tjänst för dig.



Göteborgs
Stad



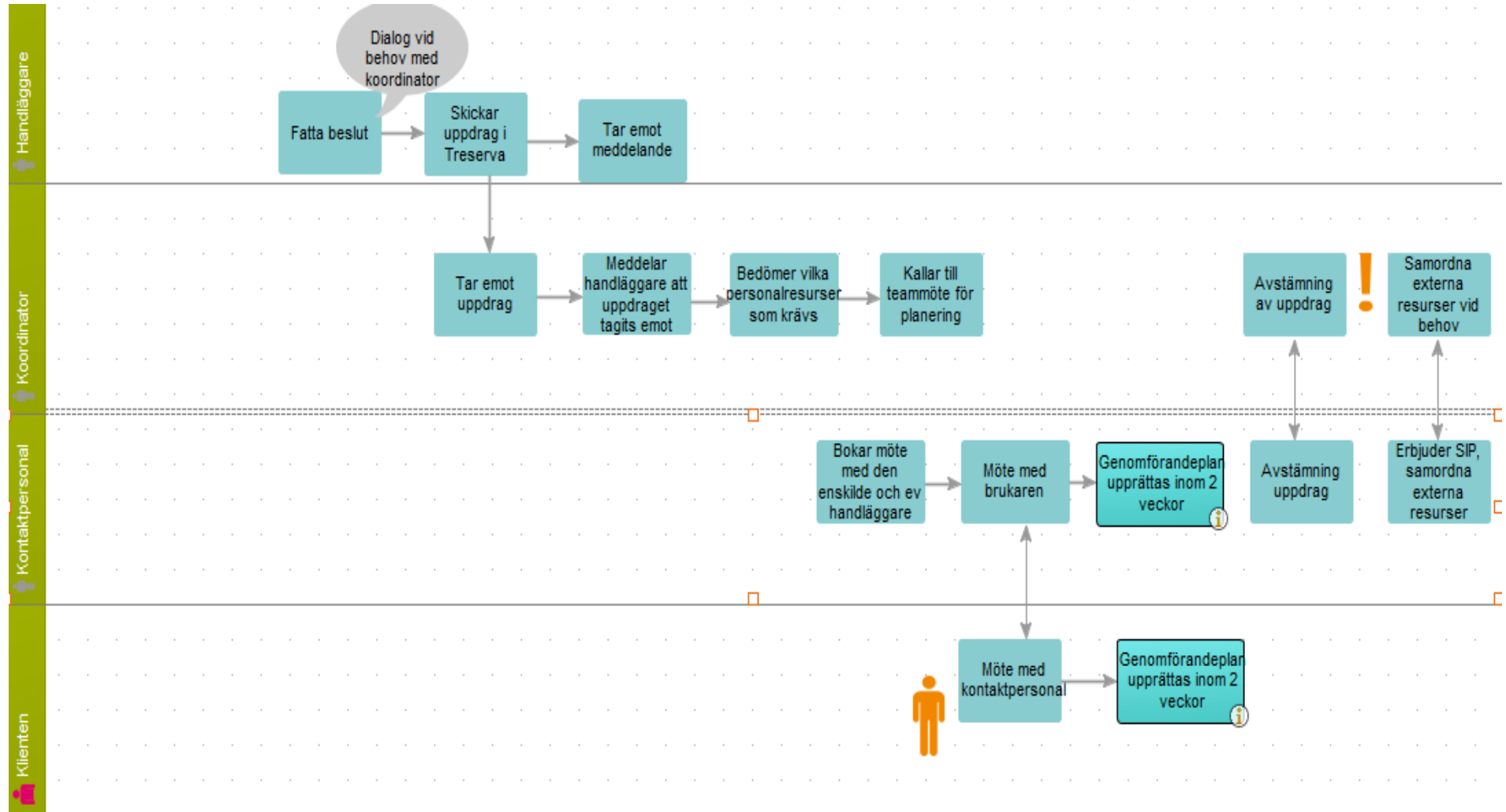
En bra vardag
för alla
göteborgare

SÖK JOBBET PÅ:
goteborg.se/ledigajobb

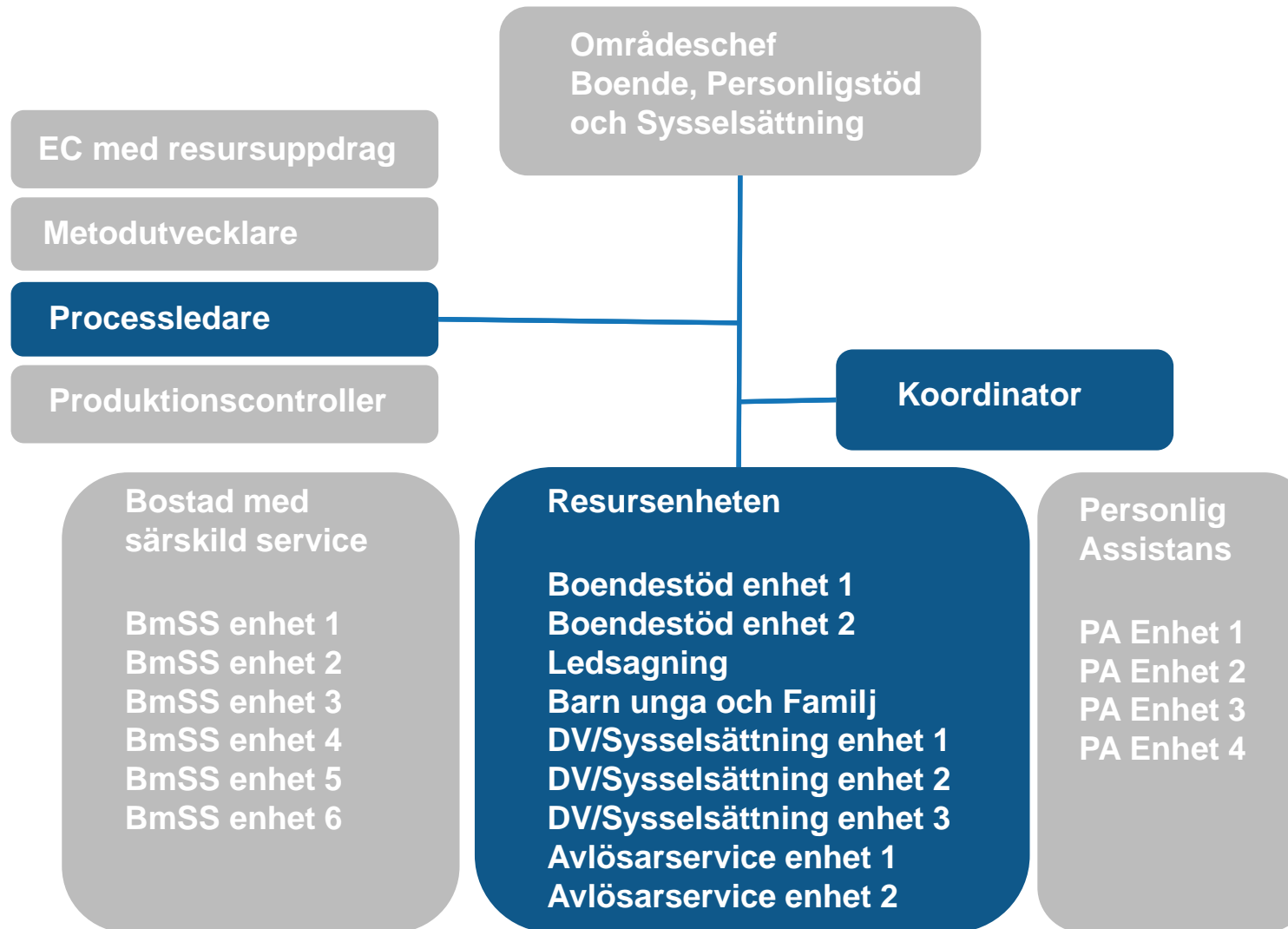
Teamorienterat arbetssätt med gemensamma resurser



Processen



Organisation Resursenheten



Metod

- **Förändringsledare**
- **Ta tillvara kunskap och tänka nytt**
- **Fokus på ett sammanhållet individstöd med brukarens behov i centrum och på arbetsmiljö samt ekonomi i balans**
- **Processledare som implementeringsstöd**

Aktiviteter

- **Kartläggningsfrågor till Enhetschefer i område myndighet**
- **Öppna informationsmöten för alla medarbetare (4 under våren 2017)**
- **Uppstartsmöte med Enhetschefer i hela sektorn**
- **2 referensgruppsmöten med medarbetare från olika enheter i sektorn**

Aktiviteter

- Enskilda intervjuer med Enhetschefer i område myndighet
- Informationsmöte för myndighetsmedarbetarna efter sista LSG (juni 2017)
- Förändringsledare återkopplade fortlöpande på sektorsledningsmöte varje vecka

Lärandeprocessen

Övergripande utgångspunkt i alla möten och intervjuer har varit individen i centrum, ta tillvara kunskap och tänka/pröva nytt och att brukare ska uppleva oss som en socialtjänst oavsett vem de möter

Lärandeprocessen

Exempel från referensgrupp med medarbetare

**Frågeställning: Hur främjar vi brukarfokus
/Individen i centrum i hela organisationen?**

- **Vad har fungerat bra och vilken effekt har det fått?**
- **Vad skulle behöva fungera bättre och vilken effekt skulle det i så fall kunna få?**

Lärandeprocessen

Exempel på avslutande reflektioner från deltagare i referensgruppen medarbetare:

- Bra att träffas och tänka fritt tillsammans
- Vi är på olika plan, känner mig mer nyfiken nu på vad min verksamhet kan bidra med
- Mycket som ska ändras på kort tid. Oro att tappa kompetens

Lärandeprocessen

- **Bra med tvärdeltagande. Komplex. Bra med den här typen av dialog**
- **Spännande med ny typ av utförarorganisation. Case Management idén!**
- **Lärande att se olika perspektiv**

Implementeringsarbetet

- **Styrgrupp**
- **Processledare**
- **Koordinatorsmöte varje vecka med alla utförarchefer i avvaktan på att koordinator är på plats**
- **Månadsmöte enhetschefer, 1;ar och stödpedagoger i hela sektorn**

Implementeringsarbetet

Information och Kommunikation

- **Information till alla enheter på APT**
- **Informationsbrev om utveckling och implementering varje månad till alla medarbetare i sektorn**
- **Kommunikation på webb och intranät**

Implementeringsarbetet

Konkreta exempel:

- 1. Uppdrag från Barn och unga om stöd i föräldraskapet samt stöd i hemmet. Utförs av Boendestödjare och Familjebehandlare**

- 2. Uppdrag från Försörjningsstöd om stöd till sysselsättning.
Utförs av Boendestödjare,
Praktiksamordnare och Jobbcoach**

- **IBIC ska genomföras 3:e kvartalet 2018, vi organiserar oss för att möta detta**
- **Flera studier visar att socialtjänsten i hög grad arbetar insatsfokuserat istället för behovsfokuserat. Vi försöker få individen att passa in i förutbestämda insatser i den befintliga organisationen.**

Individens Behov I Centrum - IBIC



- Att låta behoven vara i fokus för såväl utredningen som för genomförandet av insatser ställer högre krav på hela organisationen.
- Vårt arbete inom Resursenheten stöds av IBIC som är en metod för handläggaren och utföraren när de ska identifiera och beskriva individens behov, resurser, mål och resultat.

Utmanande möjligheter

- **Stadens organisation är organiserad i IFO och FH, inte utifrån Socialtjänsten**
- **Gå från insats till behov, Mål och delmål oavsett utförare**
- **Samverkan med andra huvudmän**

Utmanande möjligheter

- **Genom att arbeta teamorienterat inom utförandet ser vi att även myndighetsutövningen kommer att utveckla sina arbetssätt över enhetsgränserna**
- **En utmaning för myndighetsutövningen är att säkerställa att verksamhetssystemet inte blir ett hinder för att kunna fatta beslut om stöd som kan verkställas av flera kompetenser**

T

E

A

M

together

everyone

achieves

more



Göteborgs
Stad

KONTAKT:
Socialtjänsten
Majorna Linné Göteborgs Stad
Kerstin Almgren
Processledare
kerstin.almgren@majornalinne.goteborg.se