



Framgångsfaktorer - Kvalitetsutveckling på sfi

26 AUGUSTI 2019

Kvalitetsutveckling av sfi

- Delprojektets syfte:
 - ”Stärka sfi-verksamheters kvalitet med avseende på personalens kompetens och verksamhetens organisation”.
- Totalt har 46 sfi-verksamheter tagit del av InVästs kompetensutvecklingsinsatser (olika typer av insatser)
- Utvärderare – Serus AB
- Deltagande regioner:
 - Göteborgsregionen
 - Skaraborg
 - Halland



Kvalitetsutveckling av sfi

- En del i Serus utvärderingsarbete: Identifiera framgångsfaktorer i utvecklingsarbetet med handledning/processtöd på sfi
- Utvärderingsmetoder
 - Enkätundersökningar
 - Intervjuer
 - Observationer

INSATSENS
OMFATTNING

EXTERNT
PROCESSTÖD

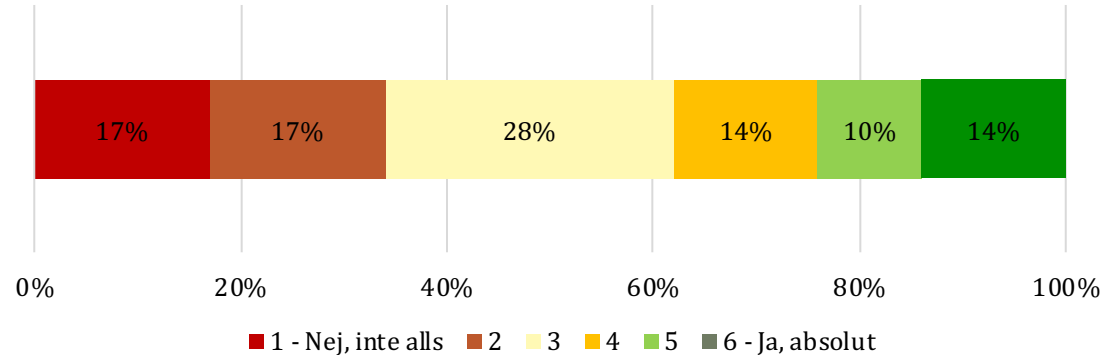
FRAMGÅNGSFAKTORER

UTGÅ FRÅN
VERKSAMHETENS
BEHOV

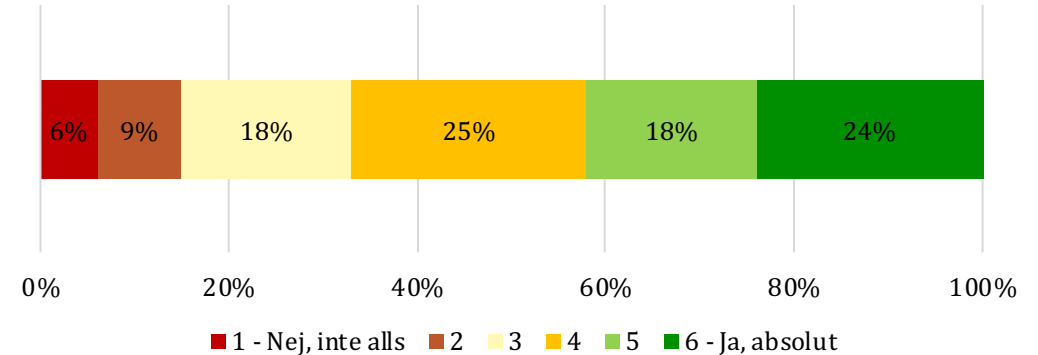
Insatsens omfattning

- Individer som har tagit del av flera träffar under en längre period tenderar att vara mer positiva, och uppfattar i större utsträckning önskvärda effekter

Har InVäst-insatsen hjälpt dig att utveckla ditt arbete?



(1 till några enstaka träffar)



(Flera träffar under 6-12 månader, eller längre än ett år)

Insatsens omfattning

- Detta resultat är inte överraskande - tar tid att exempelvis stärka kvaliteten i verksamheten, utveckla nya arbetssätt och stärka det kollegiala lärandet
- Individer som tagit del av ett fåtal tillfällen uppger att de hade behövt mer tid/fler tillfällen för att insatsen skulle generera i några större förändringar
 - Mer tid ger individerna större möjlighet att utforska, reflektera, diskutera och justera nya arbetssätt och metoder

INSATSENS
OMFATTNING

EXTERNT
PROCESSTÖD

FRAMGÅNGSFAKTORER

UTGÅ FRÅN
VERKSAMHETENS
BEHOV

Extern processtöd

- Erbjudits av delregionerna Halland och Göteborgsregionen
- Det externa processtödet har ledd av en regional processledare och stödet har getts ute på verksamheterna utifrån identifierade behov
- Det externa processtödet uppfattas ha varit betydelsefullt utifrån:
 - Bra med en extern aktör som ser på verksamheten med andra ögon
 - Få ny inspiration/kunskap/verktyg för att utveckla undervisningen
 - Värdefullt med extern aktör som har kunnat påpeka potentiella utvecklingsområden
 - Bra med någon utifrån som kan driva på processen (inte alltid den tiden finns inom verksamheten)
- Det är vissa av deltagarna som menar att de kunde ha drivit processen själva, men poängterar att de förmodligen inte hade kommit lika långt som de gjort nu med processtödet



Extern processtöd

- Vi utvärderare uppfattar att det externa processledarstödet inte bara har varit viktigt utifrån att leda processen framåt och ge verksamheterna inspiration, utan också genom att sätta tydliga mål för verksamheterna
- Vi uppfattar att målet med insatsen har varit mer otydlig för deltagarna i Skaraborg, vilket vi delvis tror beror på att det inte funnits ett regionalt processledarstöd i regionen

INSATSENS
OMFATTNING

EXTERNT
PROCESSTÖD

FRAMGÅNGSFAKTORER

UTGÅ FRÅN
VERKSAMHETENS
BEHOV

Utgå från verksamhetens behov

- Resultatet från utvärderingsinsatserna visar på en hög korrelation mellan de individer som är mindre nöjda med insatsen och där insatsen inte mött verksamhetens och/eller elevernas behov
- Verksamheterna poängterar att det är viktigt att genomföra en grundläggande behovsanalys (innan insatsen påbörjas)
 - Exempelvis utgå från skolresultat och/eller genomföra elevintervjuer
- Viktigt med förankring
 - Ska en kvalitetsutvecklingsinsats genomföras ska den vara väl förankrad på samtliga nivåer
- Exempelvis var det flera deltagare från Skaraborg som poängterade att Skolverkets moduler för digital kompetens inte mötte deras eller elevernas behov
 - Här hade det varit bra med en mer grundläggande behovsanalys
 - Behovet hos både eleverna och verksamheterna skiljer sig åt



Slutsatser

- Finns verksamheter som utgått från elevernas behov och som har fått externt processledarstöd men som inte upplever några större förändringar (och omvänt, alltså verksamheter som upplever positiva förändringar men som inte fått externt processledarstöd)
- De identifierade framgångsfaktorerna betyder inte per automatisk att verksamheterna kommer nå ett bra resultat om de tillämpas
- Finns andra viktiga komponenter som kan vara viktiga för de enskilda verksamheter, exempelvis:
 - Att det finns tid avsatt för kvalitetsutvecklingsarbeten
 - Att det finns ett engagemang hos personal och ledning
 - Beprövade metoder