



Svar på remiss ändring av översiktsplanen genom fördjupning för Lindome

Förslag till beslut

Förbundsstyrelsen godkänner yttrande över ändring av översiktsplanen genom fördjupning för Lindome daterat 2026-03-09.

Sammanfattning av ärendet

Göteborgsregionens kommunalförbund (GR) har från Mölndals stad fått *Ändring av översiktsplanen genom fördjupning för Lindome* på remiss.

Enligt planförslaget ska Lindome utvecklas till en levande kärna där station och centrum knyts samman, samtidigt som nya bostäder koncentreras till lägen nära kollektivtrafik och service. Utöver en identifierad bebyggelseutveckling ska också de gröna värdena och livsmedelsförsörjningen säkerställas i planeringen. Utrymme möjliggörs också för en framtida fyrspårig Väst kustbana.

Med *Ändring av översiktsplanen genom fördjupning för Lindome* bedömer GR att Mölndals stad fortsätter att utveckla kommunen och Lindome i enlighet med Göteborgsregionen 2050.

Beslutsunderlag

Samrådshandling daterad 2026-02-17, [länk till handling](#)

Yttrande daterat 2026-03-09

Bakgrund och syfte

Göteborgsregionens kommunalförbund (GR) har från Mölndals stad fått *Ändring av översiktsplanen genom fördjupning för Lindome* på remiss.

För att skapa ett rullande planering där översiktsplanen hålls levande och aktuell tar Mölndals stad fram ändringar eller tillägg till översiktsplanen genom bland annat fördjupningar av geografiska områden.

Utöver översiktsplanen har kommunstyrelsen tagit ett inriktningsbeslut om att uppnå en målbild för centrala Lindome för att utveckla Lindome till "Lindome småstad".

GR har tidigare yttrat sig över Mölndals stads översiktsplan. I svaret lyfte GR bland annat det positiva med satsning på stationsnära lägen och mellankommunalt samarbete för en god utveckling i regionen.

Sammanfattning av planförslaget

Lindome är en av Mölndals stads prioriterade utvecklingsorter och står nu inför omfattande förändringar och möjligheter.

Enligt planförslaget ska Lindome utvecklas till en levande kärna där station och centrum knyts samman, samtidigt som nya bostäder koncentreras till lägen nära kollektivtrafik och service. Det ska ske genom att knyta ihop utvecklingsorten med orienterbara, attraktiva och trygga stråk för gång, cykel, kollektivtrafik och bil, för att skapa en tätare och mer stadsmässig miljö. Utvecklingen ska också bidra till ett jämlikt vardagsliv genom att skapa tillgång till service, grönområden och mötesplatser för bland annat kultur och föreningsliv inom gångavstånd.

Utbyggnad ska ske med hänsyn till jordbrukslandskapet och med en ambition om att utveckla området runt Lindomeån med ett rekreativt stråk.

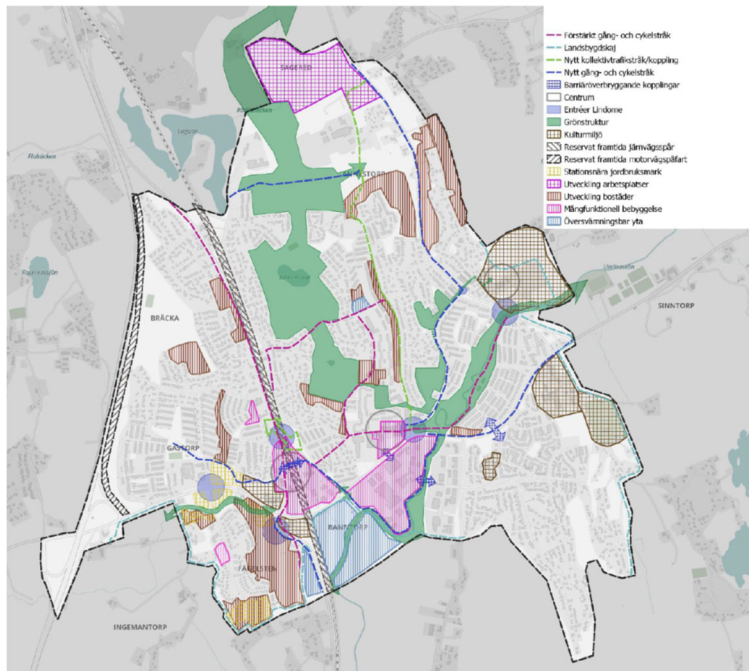
Kungsbackaån/Lindomeån rinner genom både Lindome och Kungsbacka. Planförslaget lyfter att det behövs ett mellankommunalt samarbete för att gemensamt hantera och minska risken för översvämningar.

Utöver en identifierad bebyggelseutveckling ska också de gröna värdena och livsmedelsförsörjningen säkerställas i planeringen. Det handlar om att tydliggöra mötet mellan tätort och landsbygd.

Utrymme möjliggörs också för en framtida fyrspårig Väst kustbana – en fråga som också berör Göteborg, Kungsbacka och övriga stationsorter längs sträckan.

För att säkerställa ett genomförande av översiktsplanen och efterkommande detaljplanering behöver finansiering och medfinansiering för allmän plats och övrig infrastruktur tydliggöras. Förutom planförslagets beskrivning kring de ekonomiska aspekterna lyfts masshantering. Målet är att uppnå en cirkulär masshantering vilket handlar om en resurseffektiv användning av material och att möjliggöra för mellanlagring och bearbetning av massor inom arbetsområdet eller på närliggande platser. Staden arbetar med att ta fram en "strategi för hållbar masshantering".

Plankarta – förslag



Karta som visar planförslaget för markanvändning i Lindome

Therese Andersson

Cecilia Kvist

Avdelningschef

Skickas till

Samhällbyggnadsförvaltningen, strategiska enheten, Mölndal med e-post till planexploatering@molndal.se



Yttrande över ändring av översiktsplanen genom fördjupning för Lindome

Göteborgsregionens kommunalförbund (GR) tackar för möjligheten att lämna synpunkter på samrådshandlingen *Ändring av översiktsplanen genom fördjupning för Lindome*. Mölndals stad har tagit fram en lättläst och pedagogisk fördjupning av översiktsplanen för Lindome. Fördjupningen beskriver väl stadens intentioner för Lindome som prioriterad utvecklingsort och har tydliga kopplingar till de planeringsprinciper som fastställs i översiktsplanen.

I *Göteborgsregionen 2050* är järnvägen fortsatt regionens ryggrad med huvudstråken och stationssamhällena som en del av strukturbilden. GR ser positivt till hur Mölndals stad utvecklar Lindome som stationssamhälle utmed Västkustbanan och planförslagets möjliggörande av två nya spår.

Med *Ändring av översiktsplanen genom fördjupning för Lindome* bedömer GR att Mölndals stad fortsätter att utveckla kommunen och Lindome i enlighet med *Göteborgsregionen 2050*.

Mölndals stad lyfter vikten av samverkan kring riksintresse för kommunikationer samt klimatanpassningsåtgärder för att minska översvämningsrisker. GR ser även att masshantering kan vara av ett mellankommunalt eller regionalt intresse.

GR yttrar sig utifrån förbundsordningen där det bland annat står att det i förbundsstyrelsens uppgifter ingår att avge yttrande som ankommer på förbundet samt underrätta förbundsfullmäktige och förbundets medlemmar om yttranden som avgivits i viktiga frågor.

Therese Andersson
Avdelningschef

Cecilia Kvist