

GENIUS

KOMPASSEN

Ett stöd i arbetslivsinriktad rehabilitering

Samordningsförbund

Lagen om finansiell samordning

- Individens skall uppnå eller förbättra sin förmåga till förvärvsarbete.
- Undvika onödig rundgång eller gråzon mellan myndigheter.
- Utveckla fungerande samverkan mellan myndigheter.



Bakgrund till Genuskompassen

- Samordningsförbunden Göteborg Centrum, Göteborg Väster och Insjöriket har under flera år arbetat aktivt med jämställdhet
- En av lärdomarna är att det behövs ett stöd i det operativa arbetet med arbetslivsinriktad rehabilitering för att arbeta integrerat med jämställdhet.
- Inspirerade av **Genushanden** (Skurups vc) skapade vi **Genuskompassen**

Begreppen

- Jämställdhet – lika förutsättningar oavsett om du är man/kille eller kvinna/tjej
- Jämlikhet – lika förutsättningar för alla oavsett kön, sexuell läggning, funktionsvariation, religion/trosuppfattning, etnicitet, ålder, könsuttryck/könsidentitet

Män

- Arbetar i högre grad än kvinnor heltid eller mer än heltid
- Får oftare än kvinnor, tillgång till lönesubventioner och utbildningsinsatser
- Kortare genomsnittlig levnadstid
- Begår oftare självmord
- Svårare att få enskild vårdnad över barnen vid separation
- Ges begränsade möjligheter att omvårda andra
- Har färre nära vänner
- Döms oftare för brott
- Vårdas oftare än kvinnor för skador, trafikolyckor och alkohol- och narkotikarelaterade sjukdomar

Kvinnor

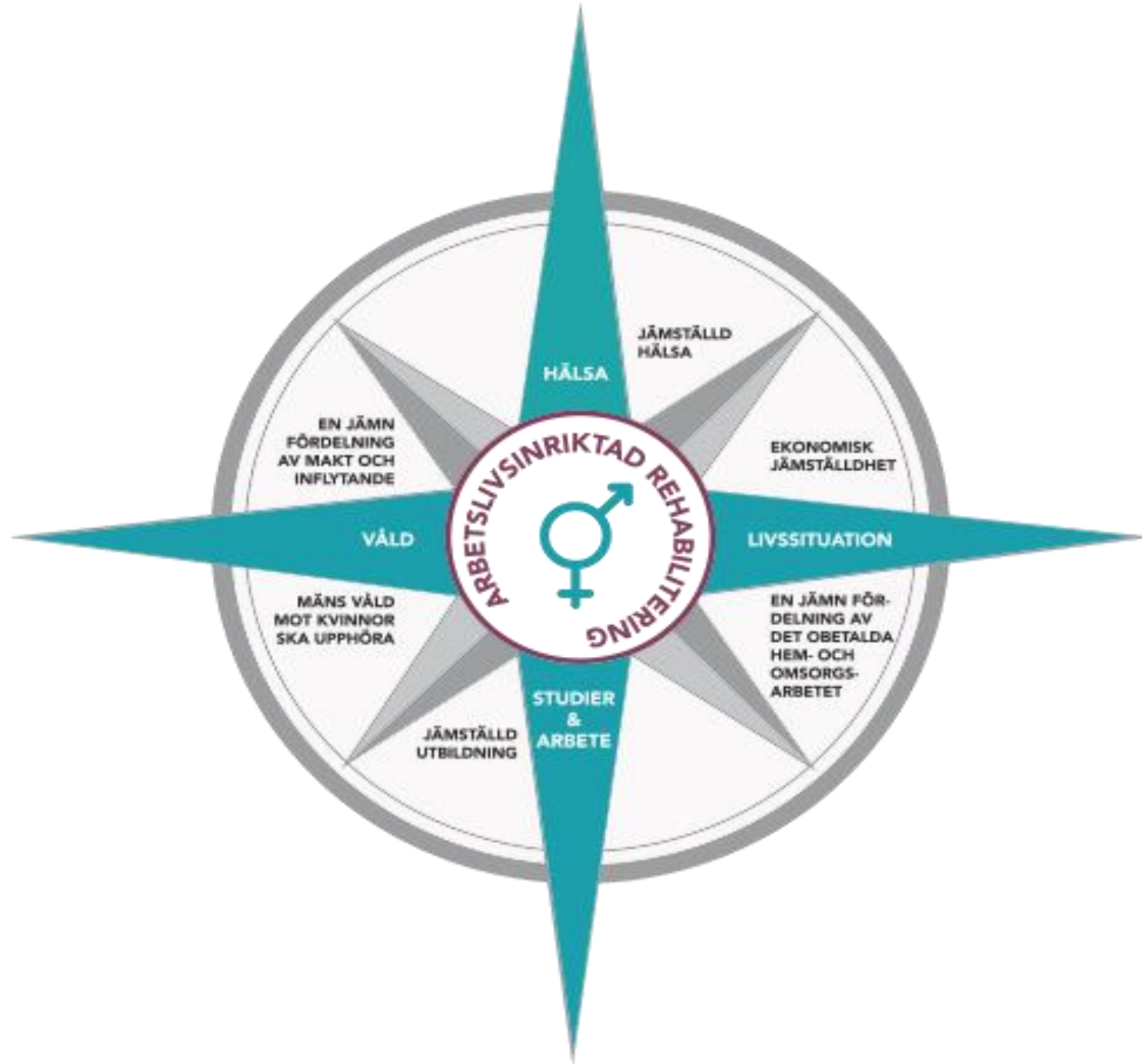
- Utför en större del av obetalt arbete än män
- Möts av högre förväntningar vad gäller omvårdnad av andra
- Får oftare frågor om familjesituation
- Arbetar i högre grad deltid
- Oftare sjukskrivna för psykisk ohälsa
- Större uttag av föräldrapenning, tillfällig föräldrapenning och närståendepenning
- Lägre pension än män, i genomsnitt
- Lägre samlad livslön, i genomsnitt
- Får i mindre utsträckning än nationella riktlinjer anger, medicinering i samband med hjärt- kärlsjukdom

Källa: SCB, www.regeringen.se, www.jamstall.nu

Jämställdhetspolitiska målen

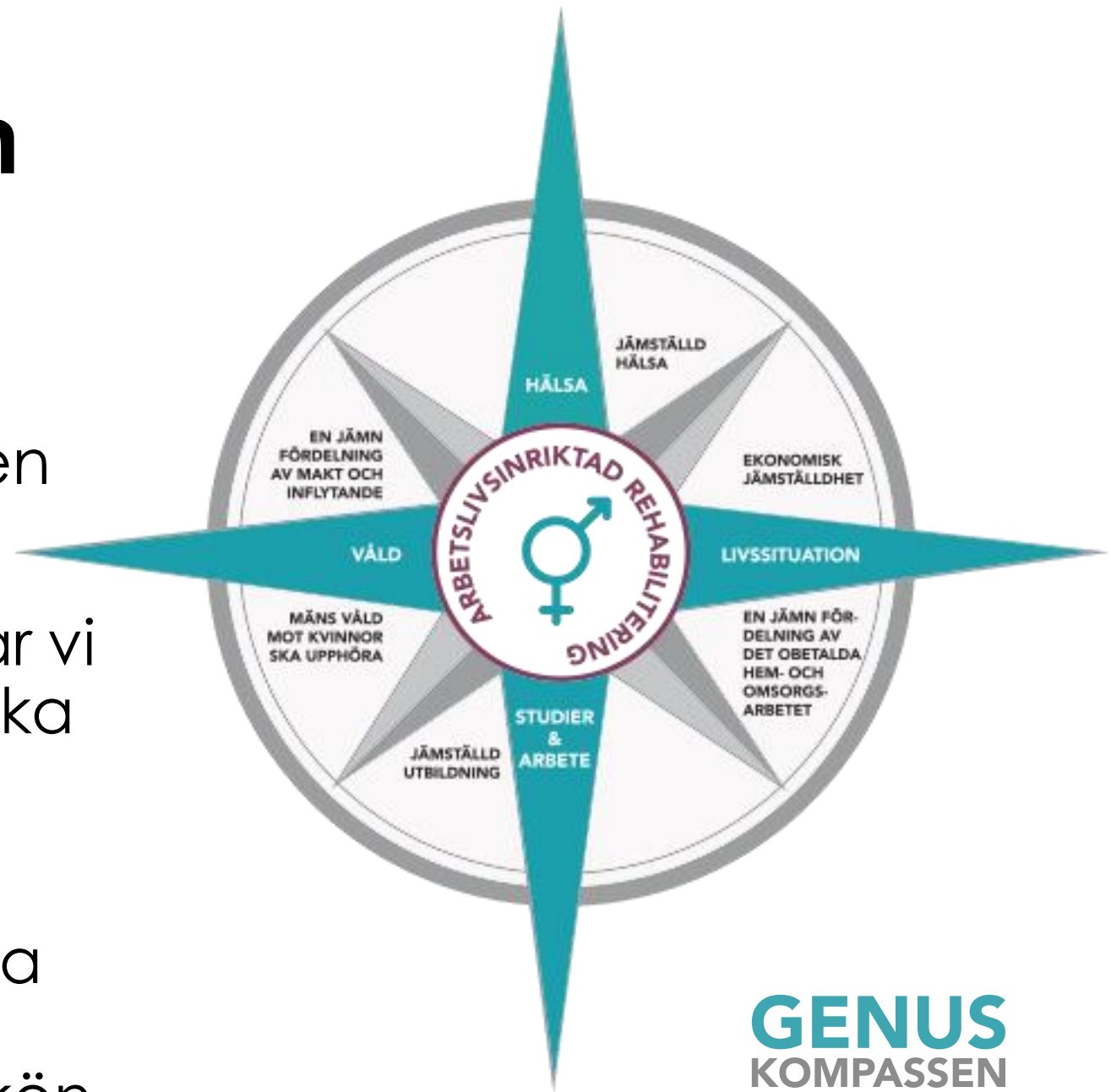
Kvinnor och män ska ha samma makt att forma samhället och sitt eget liv

- En jämn fördelning av makt och inflytande
- Ekonomisk jämställdhet
- Jämställd utbildning
- Jämn fördelning av det obetalda hem- och omsorgsarbetet
- Jämställd hälsa
- Mäns våld mot kvinnor ska upphöra



Genuskompassen

- Alla myndigheter har till uppgift att verka för de jämställdhetspolitiska målen
- Gör vi "som vanligt" riskerar vi att ge kvinnor och män olika förutsättningar
- Genuskompassen skall vara ett stöd att utgå från **individens behov** oavsett kön



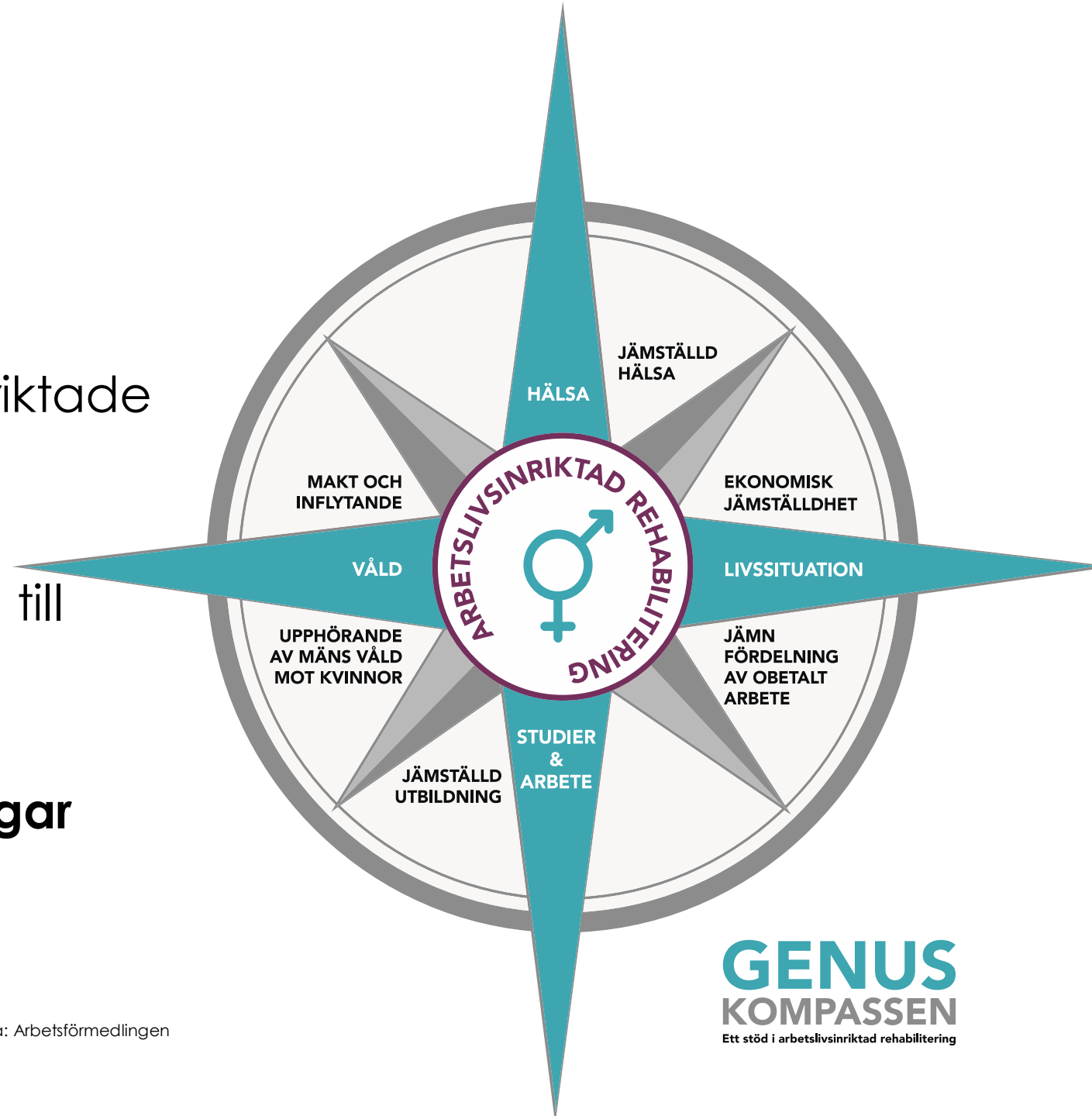
Arbetslivsinriktad rehabilitering

- Fler män remitteras till arbetsinriktade insatser och får mer stöd i sitt arbetsökande
- Kvinnor remitteras i högre grad till rehabiliterande och vårdande insatser

Föreslå insatser efter förutsättningar och behov, inte kön

Ställ "tvärtom" frågan!

Källa: Arbetsförmedlingen



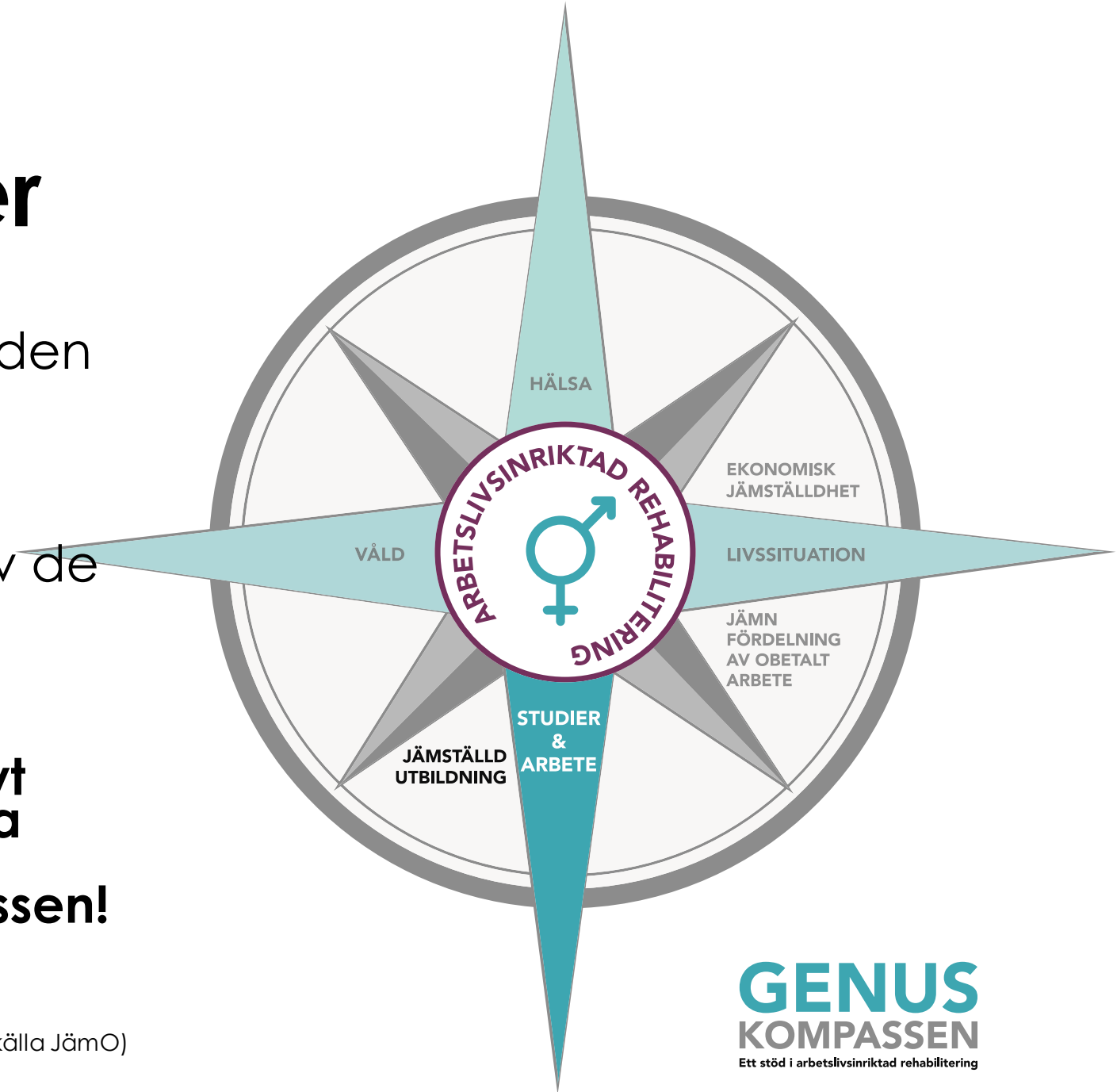
Arbete och studier

Sverige är ett av de länder i världen som har högst andel kvinnor i arbetslivet.....

.....men Sverige har också en av de mest könssegregerade arbetsmarknaderna i världen

Stötta personen att tänka kreativt kring olika branscher, utifrån sina individuella förutsättningar och egenskaper, och inte bara intressen!

(källa JämO)

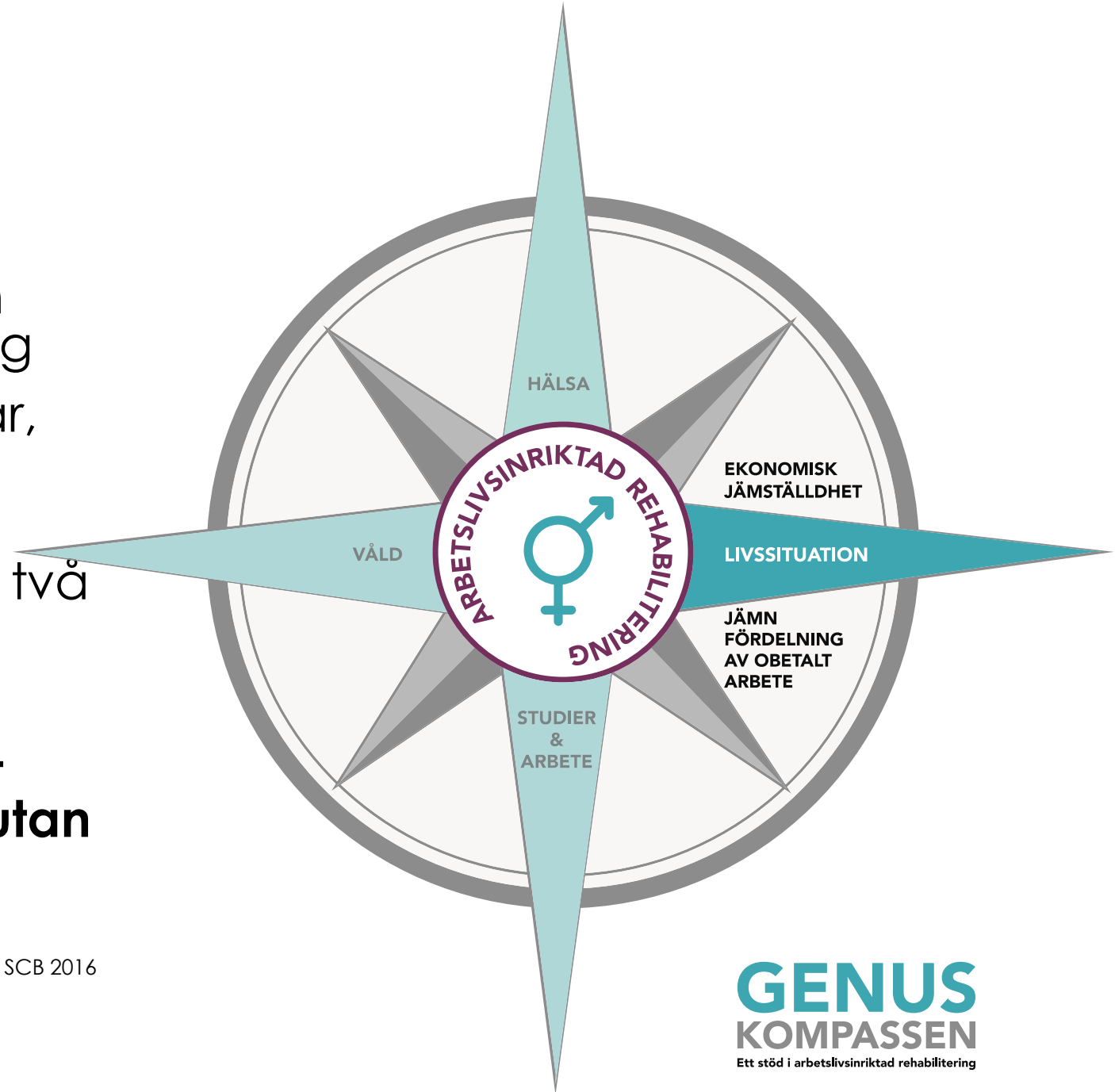


Livssituation

- Kvinnor ägnar en timme mer än män åt obetalt arbete varje dag
- För varje 100-lapp en man tjänar, tjänar en kvinna 88 kronor
- Män tar ut i snitt 24 % av föräldradagarna under barnets två första år (kvinnor 76 %)

Låt inte det obetalda hemarbetet ange nivån för arbetsförmågan, utan de individuella förutsättningarna!

Källa: SCB 2016

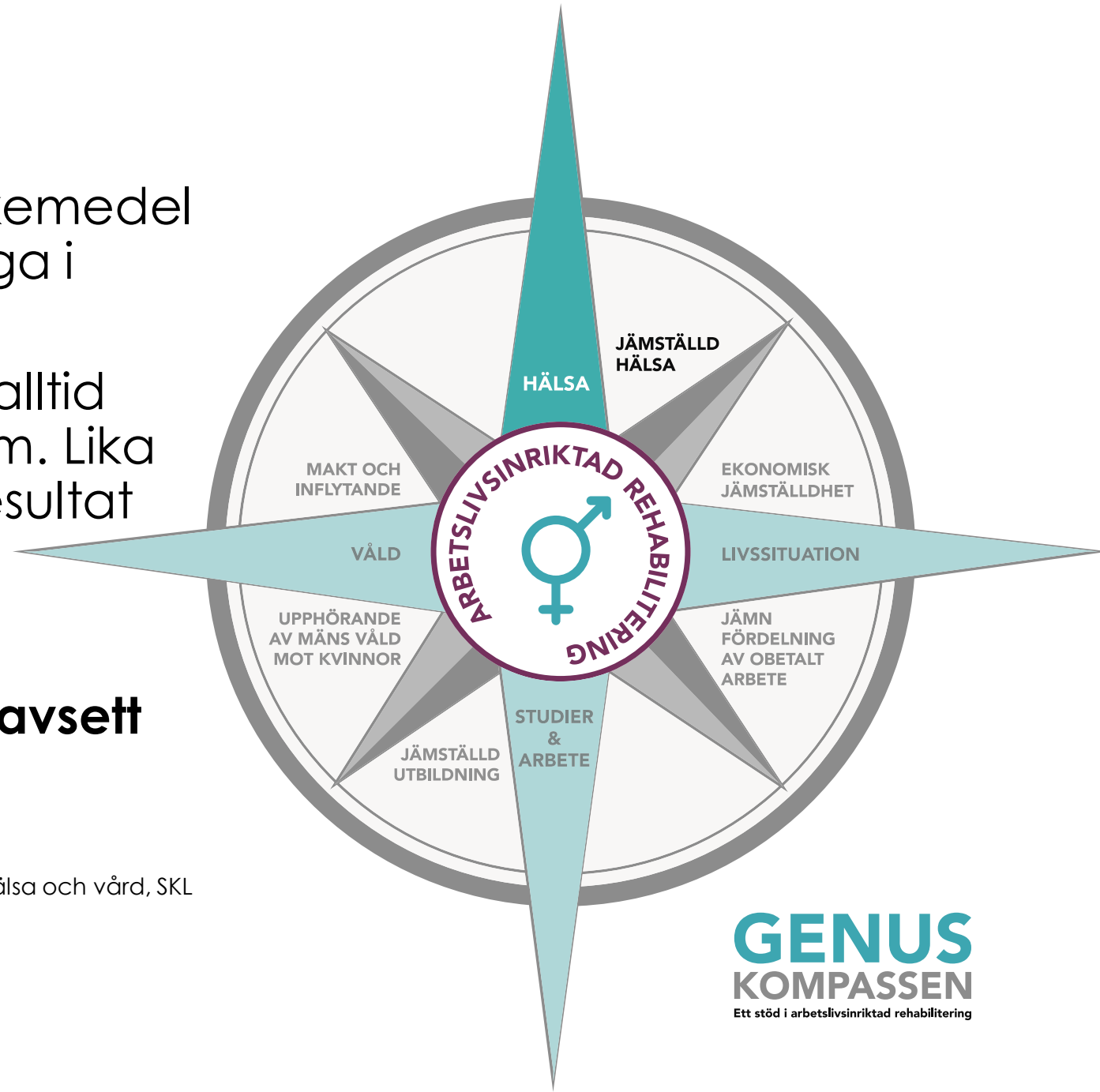


Hälsa

- Kvinnor får oftare olämpliga läkemedel eller läkemedel som är olämpliga i kombination med varandra
- Kvinnor och män uppvisar inte alltid samma symptom på en sjukdom. Lika behandling ger inte alltid lika resultat för män och kvinnor.

Ställ samma frågor kring hälsa, oavsett kön. Stötta individen att agera egenexpert!

Källa: Ojämslaldhet i hälsa och vård, SKL

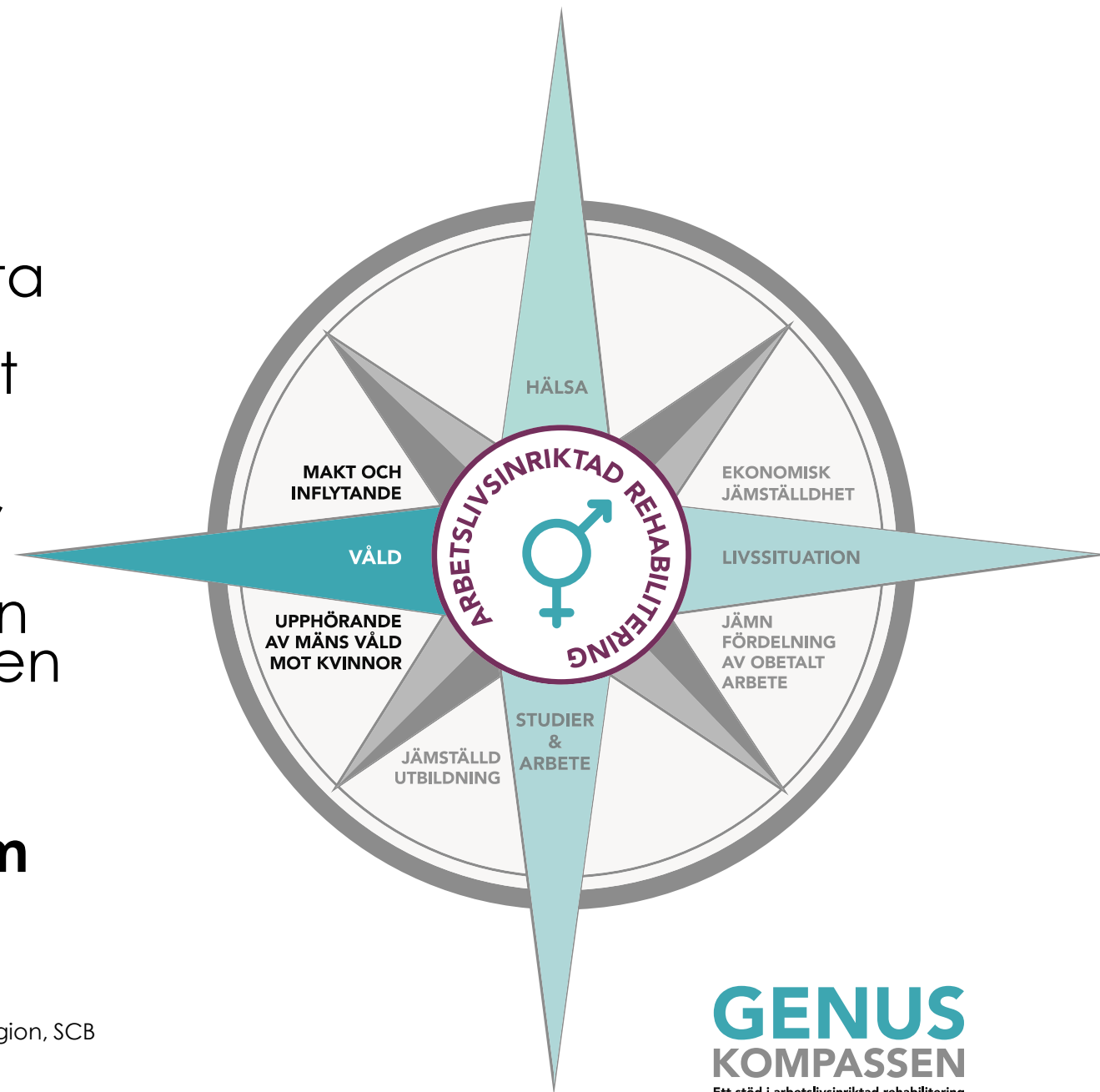


Våld

- Effekterna av våld förväxlas ofta med somatiska symptom samt kan finnas med i flera år efteråt
- 2017 anmäldes i snitt 20 våldtäkter om dagen i Sverige, men mörkertalet är stort
- Varje år dödas 13 kvinnor av en man som de har eller har haft en relation med

Fråga både kvinnor och män om våld

Källa: VG-region, SCB



Fysiskt våld

Män

- Utsätts av andra män
- Utsätts utomhus
- Utsätts av någon okänd
- Våldet är en engångsföreteelse
- Ofta två anmälningar per brott

Kvinnor

- Utsätts av män
- Utsätts inomhus
- Utsätts av någon de känner
- Våldet är ofta upprepat
- Stort mörkertal

Källa: SCB, BRÅ, NCK

Tack!

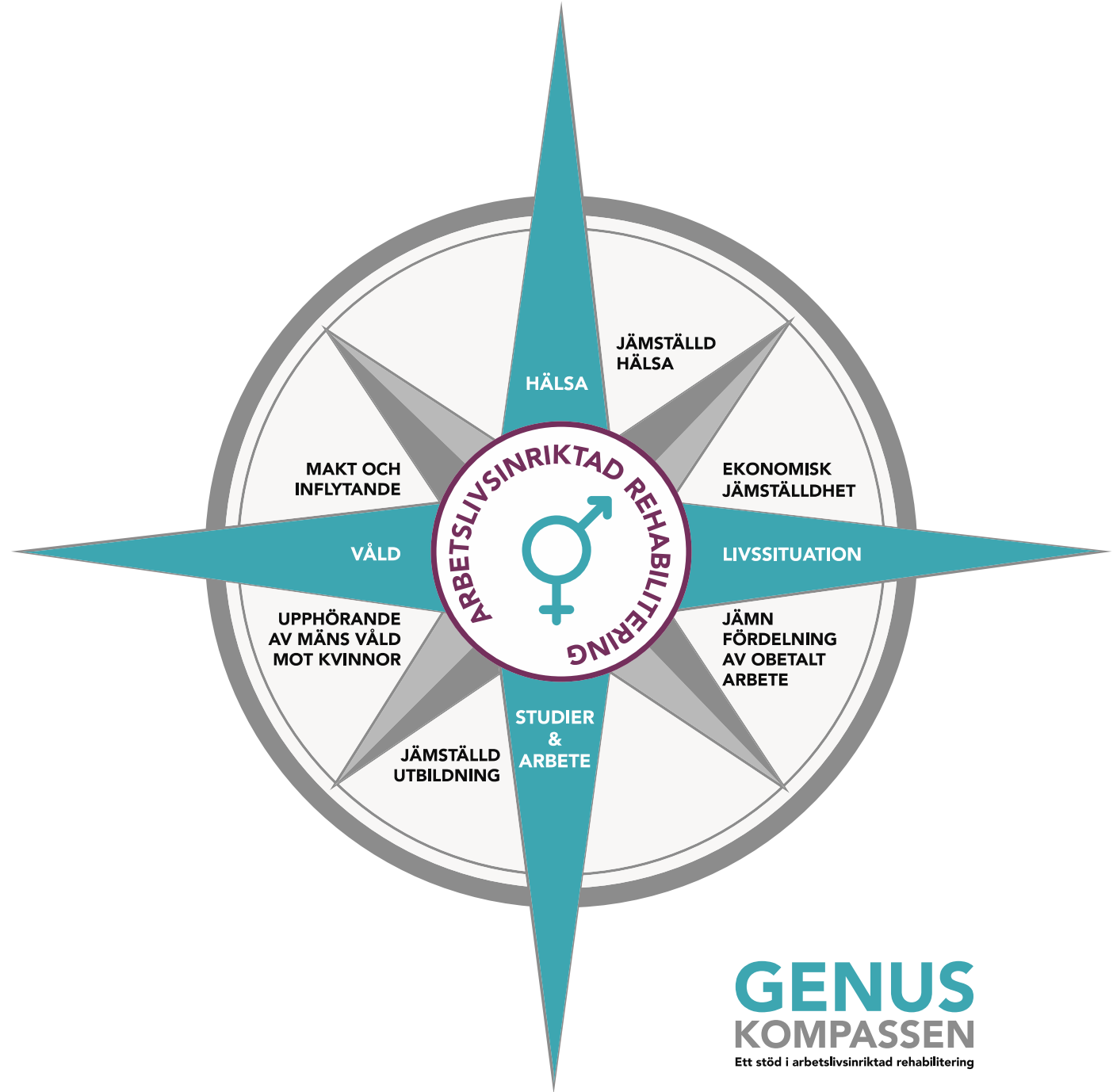
Mer information

www.samverkanvg.se

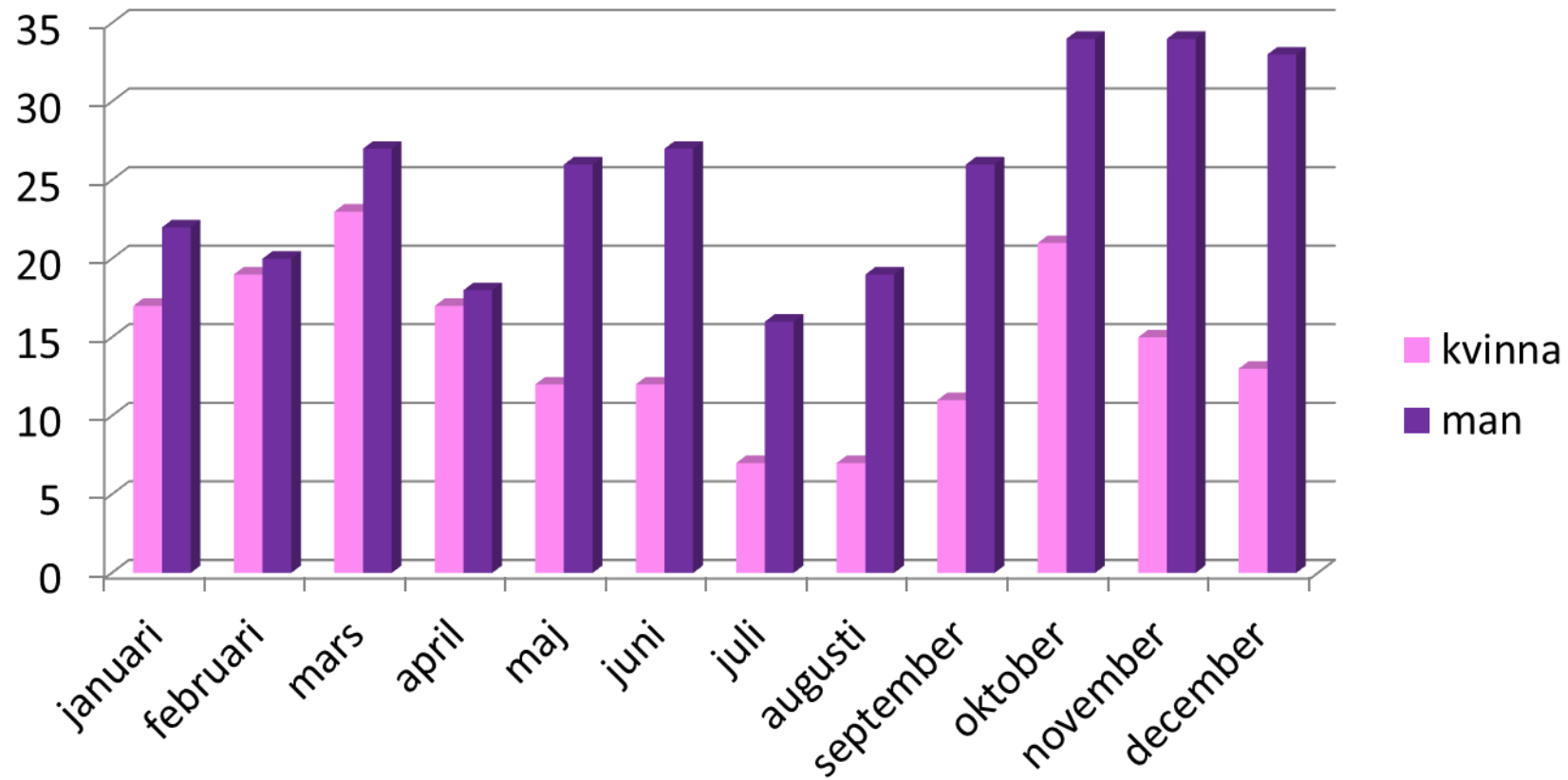


Samordningsförbundet
Insjöriket

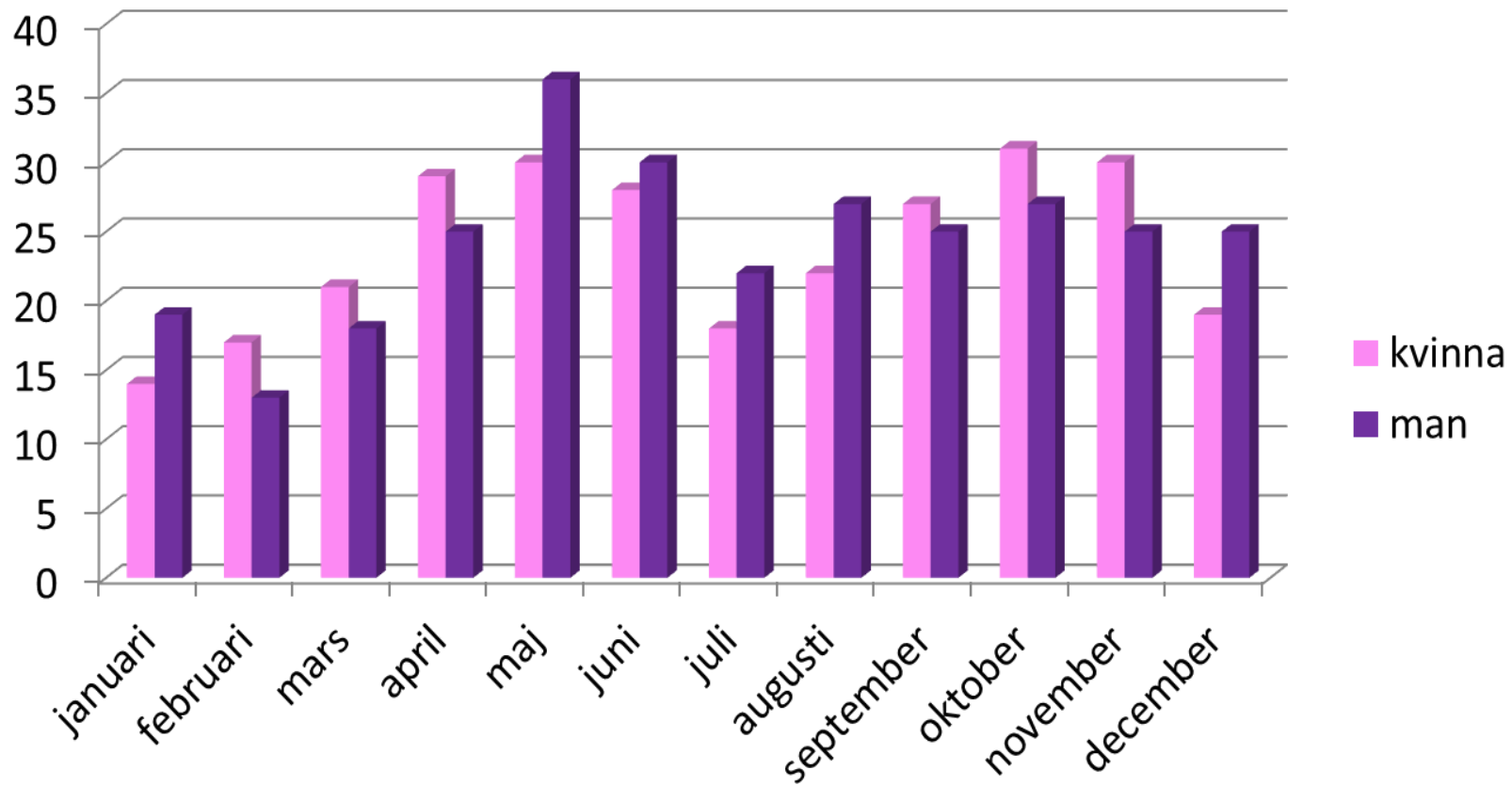
Samordningsförbundet Insjöriket



GENUS
KOMPASSEN
Ett stöd i arbetslivsriktad rehabilitering



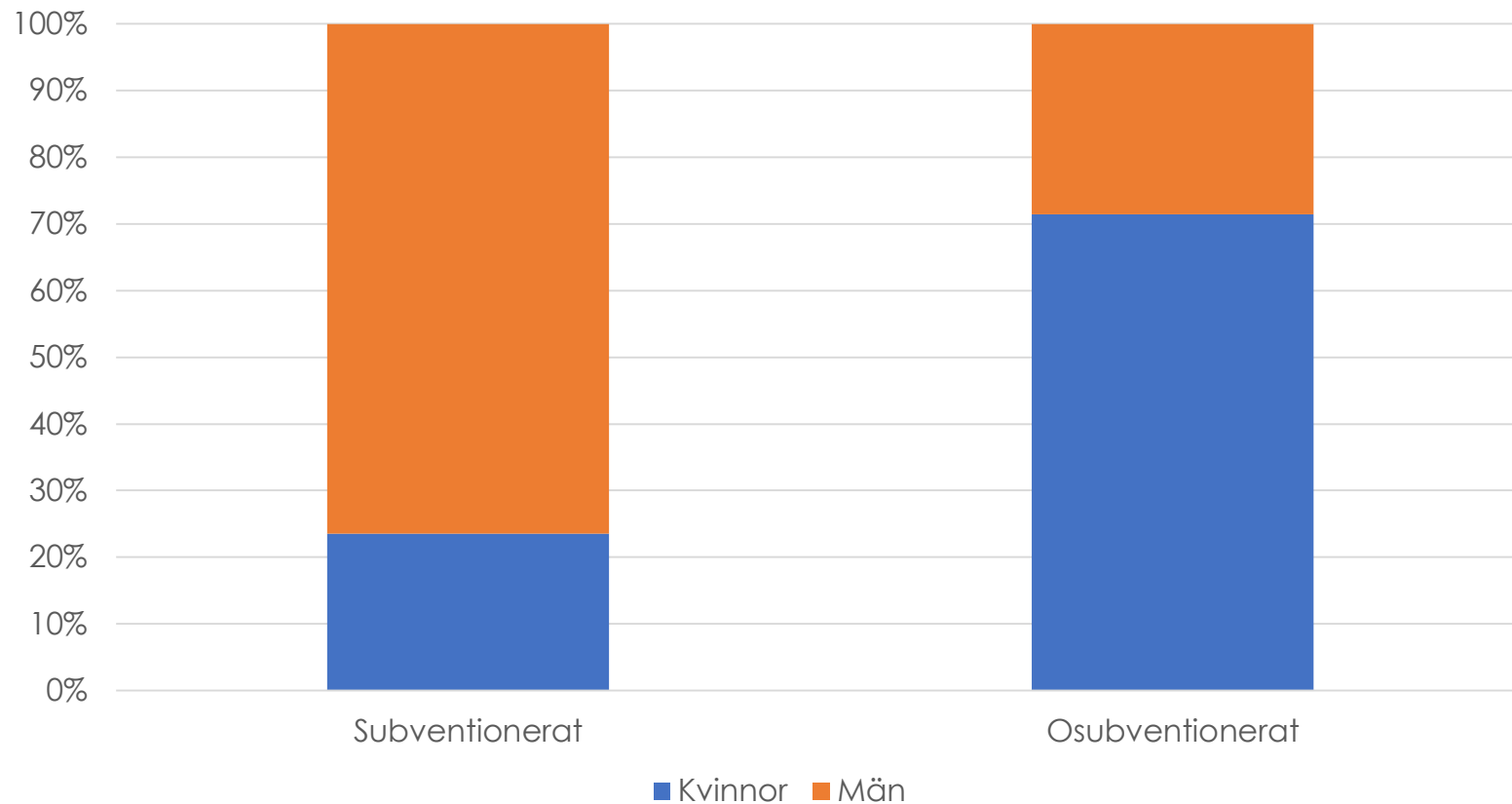
AKTIVITETSNIVÅ **UTAN** SYSTEMATISKT JÄMSTÄLLDHETSARBETE



AKTIVITETSNIVÅ **MED** SYSTEMATISKT JÄMSTÄLLDHETSARBETE

2014

Avslutade till arbete, insats Balder 2014



2017

Avslutade till arbete, insats Balder 2017

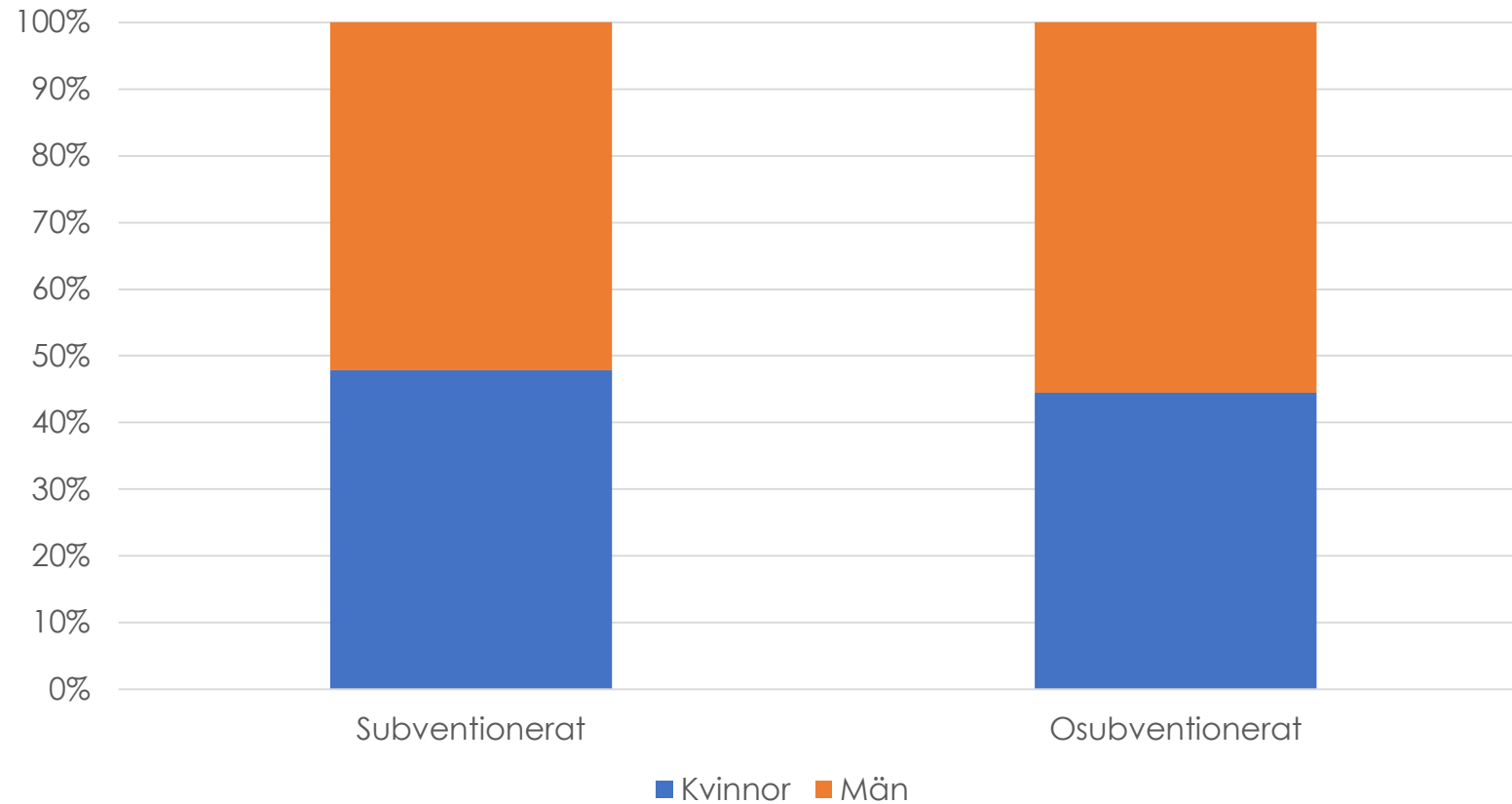




Bild lånad av Genusfotografen Tomas Gunnarsson